

NÁZEV STAVBY

**OPRAVA HAVARIJNÍHO STAVU
A DOKUMENTACE OBJEKTU**

MÍSTO STAVBY

DOMOV MLÁDEŽE, ŠKOLNÍ 280, 331 01 PLASY

GENERÁLNÍ PROJEKTANT

AMMBRA PROJEKT s.r.o.
Ravennská 320
Praha 10 109 00
IČ: 289 80 131
Tel: +420 295 560 549

ČÍSLO ZAKÁZKY:

03/2016

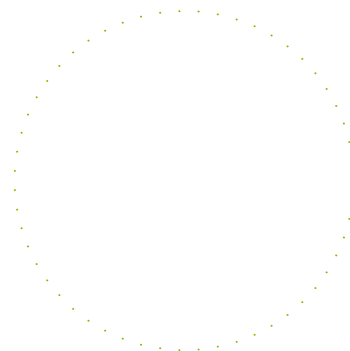
ZADAVATEL

GYMNÁZIUM A STŘEDNÍ ODBORNÁ ŠKOLA PLASY, ŠKOLNÍ 280, 331 01 PLASY

ODPOVĚDNÝ PROJEKTANT

Roman KAREZ
Křížkova 9
301 00 PLZEŇ
+420 603 771 124

AUTORIZACE



HLAVNÍ INŽENÝR PROJEKTU

ING. JANA HEŘMANOVÁ

PODPIS

KRESLIL

ROMAN KAREZ

PODPIS

1-ČÁST

C.1.3.2 PROJEKT ELEKTROINSTALACE

4-NÁZEV VÝKRESU/PŘÍLOHY/DÍLČÍ ČLENĚNÍ

ROZVADĚČ RS31

DATUM

06 / 2016

4-ČÍSLO VÝKRESU
DÍLČÍHO ČLENĚNÍ**1.3.2 - 10**

PARÉ

MĚŘÍTKO

-

STUPEŇ DOKUMENTACE

DPP

Rozvaděč RS31:

RS31 NN rozvaděč 3.NP, oceloplechová rozvodnice s volenou náplní v zapuštěném provedení
např. OEZ typ *RZB-Z-5S120*

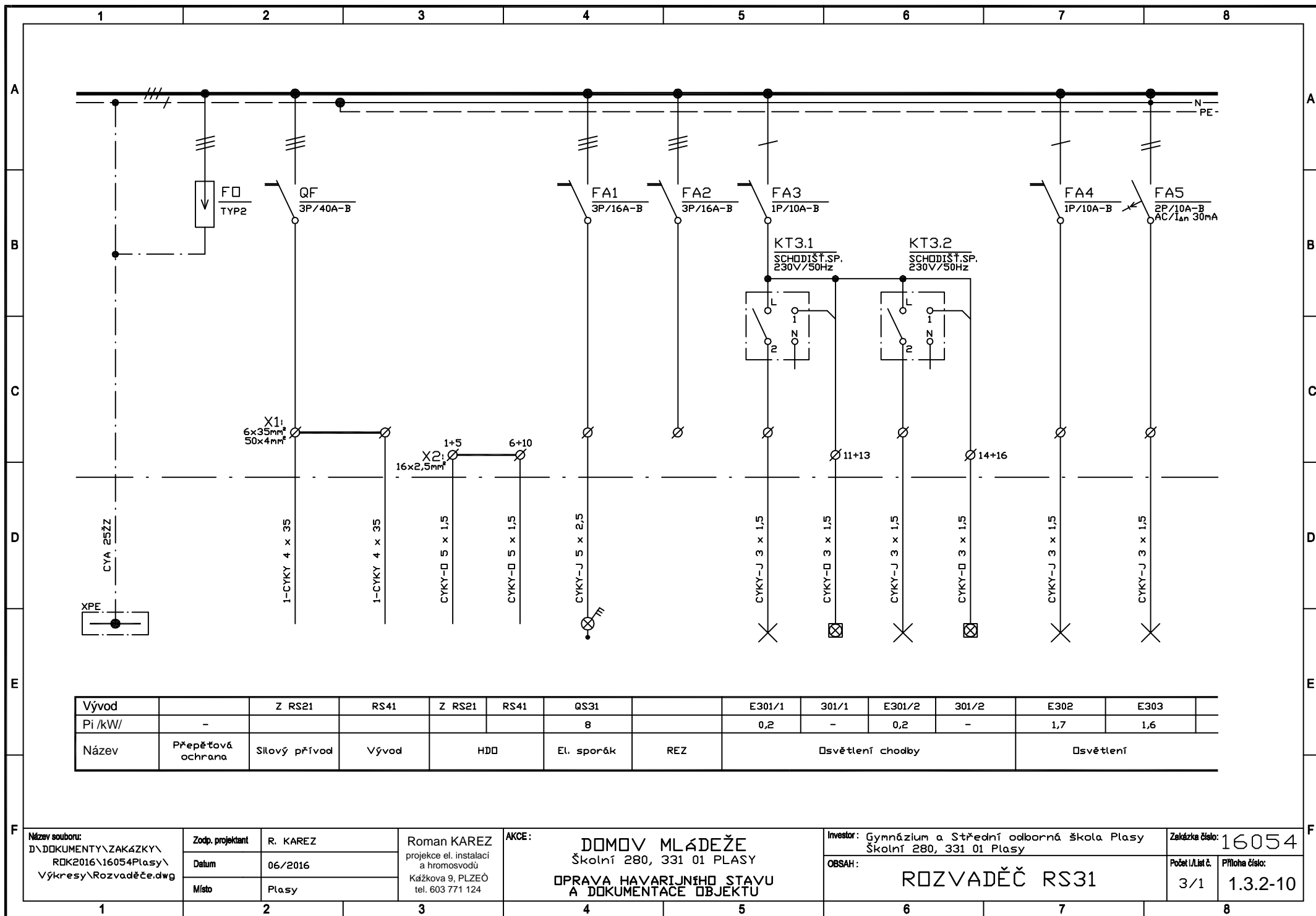
PROUDOVÁ SOUSTAVA: 3N+PE 50Hz, 400V/TN-C-S
OCHRANA: automatickým odpojením od zdroje
krytí: IP30
rozměry (š. x v. x hl.): 570 x 940 x 140 mm
přívody a vývody: horem
výkresy: **1.3.2-05, 1.3.2-10**

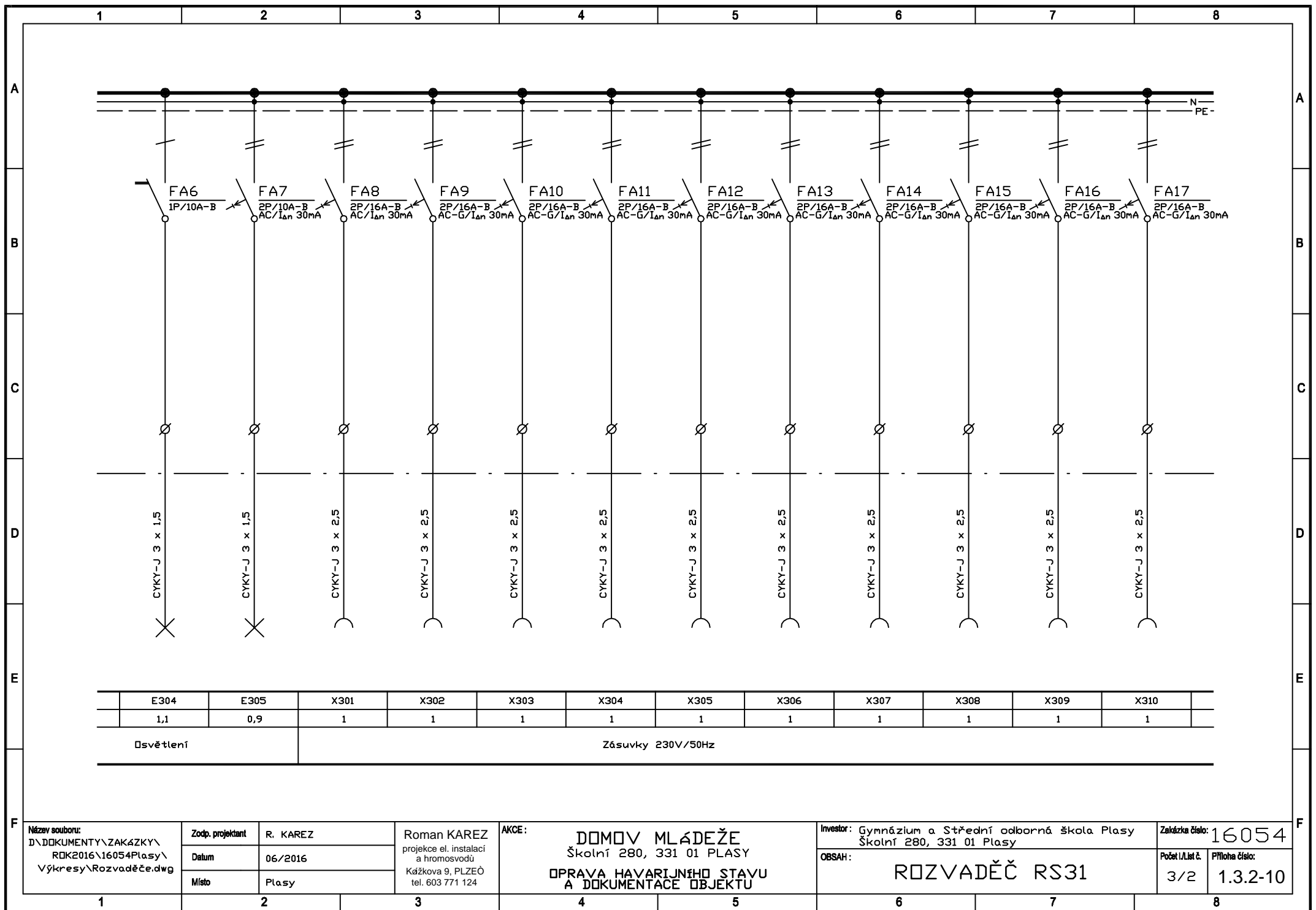
Sestava rozvaděče:

skříň s dveřmi, montážní rám s přístrojovými lištami (DIN), krycí desky s výřezem, krycí desky bez výřezu

Osazené přístroje:

- 5 ks jistič modulární 1 fázový, $I_n = 10A$, charakteristika B
- 2 ks jistič modulární 1 fázový, $I_n = 16A$, charakteristika B
- 2 ks jistič modulární 3 fázový, $I_n = 16A$, charakteristika B
- 1 ks jistič modulární 3 fázový, $I_n = 40A$, charakteristika B
- 2 ks proud. chránič s nadproud. spouští, $I_n = 10A$, charakteristika B, $I_{\Delta n} = 30mA$, $U_e = 230V$ AC, typ AC
- 3 ks proud. chránič s nadproud. spouští, $I_n = 16A$, charakteristika B, $I_{\Delta n} = 30mA$, $U_e = 230V$ AC, typ AC
- 12 ks proud. chránič s nadproud. spouští, $I_n = 16A$, charakteristika B, $I_{\Delta n} = 30mA$, $U_e = 230V$ AC, typ AC-G
- 2 ks schodišťový spínač, $I_n = 16A$, $U_e = 250V$ AC,
- 1 ks svodič přepětí 3L-PEN, $U_N = 230/400V$ AC, 50Hz
- 50 ks řadová svorka (X1:) - do $4mm^2$
- 6 ks řadová svorka (X1:) - do $35mm^2$
- 16 ks řadová svorka (X2:) - do $2,5mm^2$
- 1 ks přípojnice N
- 1 ks přípojnice PE





Název souboru:
D:\DOKUMENTY\ZAKAZKY\
ROK2016\16054Plasy\
Vykresy\Rozvaděče.dwg

Zodp. projektant
Datum
Místo

R. KAREZ
06/2016
Plasy

Roman KAREZ
projekce el. instalací
a hromosvodů
Kážkova 9, PLZEŇ
tel. 603 771 124

AKCE:

DOMOV MLÁDEŽE
Školní 280, 331 01 PLASY
**OPRAVA HAVARIJNÍHO STAVU
A DOKUMENTACE OBJEKTU**

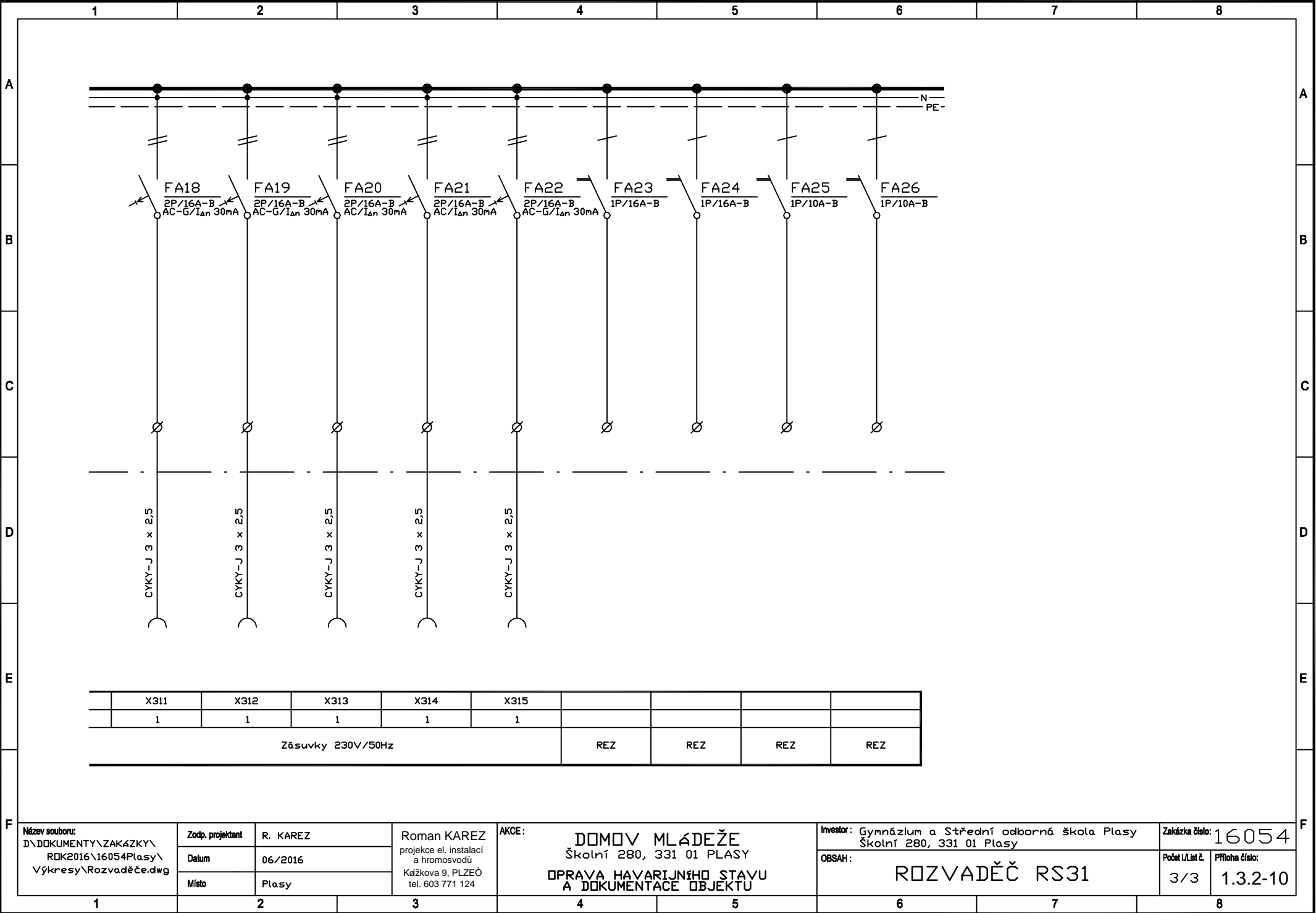
Investor: Gymnázium a Střední odborná škola Plasy
Školní 280, 331 01 Plasy

OBSAH:

ROZVADĚČ RS31

Zakázka číslo: **16054**

Počet listů: 3/2
Příloha číslo: 1.3.2-10



Název souboru:
D:\DOKUMENTY\ZAKAZKY\
ROK2016\16054Plasy\
Výkresy\Rozvaděče.dwg

Zodp. projektant	R. KAREZ
Datum	06/2016
Místo	Plasy

Roman KAREZ
projekce el. instalací
a hromosvodů
Kážkova 9, PLZEŮ
tel. 603 771 124

AKCE:
DOMOV MLÁDEŽE
Školní 280, 331 01 PLASY
**OPRAVA HAVARIJNÍHO STAVU
A DOKUMENTACE OBJEKTU**

Investor: Gymnázium a Střední odborná škola Plasy
Školní 280, 331 01 Plasy

OBSAH:
ROZVADEČ RS31

Zakázka číslo:	16054
Počet l./listů:	3/3
Příloha číslo:	1.3.2-10